

# W WEATHERING PENCILS FOR MODELLING



THE BEST WEAPON FOR MODELERS

**SEMI  
GREASE  
WATERPENCILS**

**37  
SPECIAL  
COLORS**



PRODUCT INFORMATION & HOW TO USE GUIDE

# THE BEST WEAPON FOR MODELING

The weathering pencils are water-based with a special 17cm semi-wax like paint for modeling use. Specially formulated with the most suitable basic colors to achieve all the effects in a very simple way.

*Los weathering pencils son unos lápices de base agua con pintura semi-grasa especial de 17cm para su uso en modelismo. Especialmente formulados con los colores básicos más adecuados para lograr todos los efectos de manera muy sencilla.*

They are very easy to handle, clean, and of course they are non-toxic. It is an ideal tool both for people who want to introduce themselves to modeling and for more advanced modelers who can discover the pencils' properties with different effects.



*Son muy fáciles de controlar, limpios, y por supuesto no son tóxicos. Es una herramienta ideal tanto para personas que se quieren introducir en el modelismo como para modelistas más avanzados que pueden descubrir sus propiedades en diferentes efectos.*



We recommend using them on a matt surface for the best results, but thanks to their semi-wax like tip they can be used on other finishes and achieve different effects.

*Recomendamos utilizarlos sobre una superficie mate para conseguir óptimos resultados, pero gracias a su punta semi-grasa pueden usarse sobre otros acabados consiguiendo diferentes efectos.*



Best used with a very sharp tip for total control. You can sharpen them with a school pencil sharpener.

*Es mejor utilizarlos con la punta muy afilada para un control total, se pueden afilar con un sacapuntas escolar.*



## DRY / SECO APPLICATION

DEEP CHIPPING  
SURFACE CHIPPING  
RODS  
SCRATCHES  
HIGHLIGHT EDGES  
BRUSHED METAL  
PANELLING

## WET / HÚMEDO APPLICATION

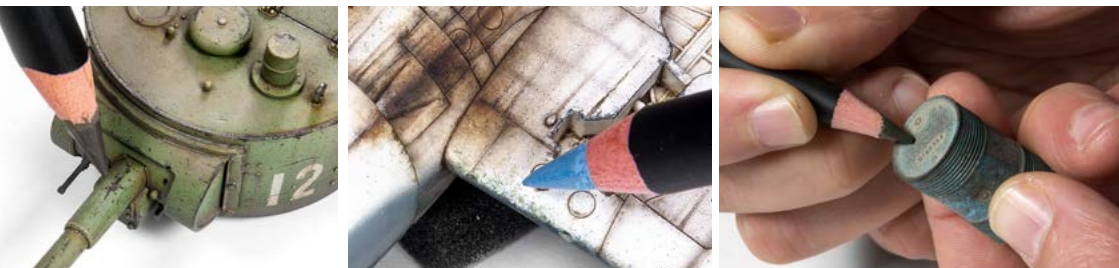
STREAKING EFFECTS  
RUST EFFECTS  
SMOKE & GREASE EFFECTS  
LIGHTING & SHADING SURFACES  
DUST & MUD ACCUMULATION  
COLOR TRANSITIONS



# DRY APPLICATION / APLICACIÓN EN SECO

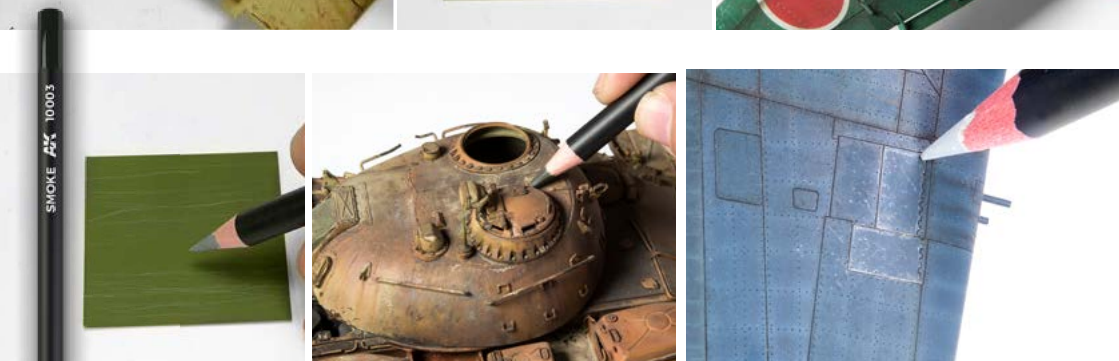
DRY APPLICATION IS CARRIED OUT BY WORKING WITH THE PENCIL ON A SURFACE (PREFERABLY MATTE) WHERE WE PERFECTLY CONTROL THE EFFECTS.

*LA APLICACIÓN EN SECO LA REALIZAMOS TRABAJANDO CON LA PINTURA EN UNA SUPERFICIE (PREFERIBLEMENTE MATE) EN LA QUE CONTROLAMOS PERFECTAMENTE LOS EFECTOS.*



For chipping: use sepia colors or chipping color for deep chips, and if they are superficial chips, use a color in accordance to the base color or the coat of paint or primer paint that would appear under the chipping.

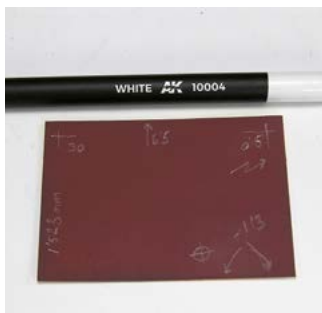
*Para hacer desconchones: usar colores sepia o el chipping color si se trata de desconchones profundos, y si son desconchones superficiales utilizar un color adecuado al color base o la capa de pintura inferior o la pintura de imprimación.*



Make scratches and scrapes: use different colors depending on the element that has been grated against if has transferred paint: cement, another vehicle, etc. or make lines in different length and direction to make effects even more realistic if are damaged in the own paint.

*Para hacer rozaduras y rayones: utilizar distintos colores en función del elemento con el que se ha rozado si se ha transferido pintura: cemento, otro vehículo, etc. o realiza los arañazos y rozaduras con líneas y trayectorias diferentes para un realismo máximo. si se trata de daños en la pintura.*

SMOKE AK 10003  
W



Make any type of marks, identifications or symbols on your models.

*Para representar cualquier tipo de marca o identificación en tus modelos.*



Highlight the edges of the pieces in color or render polished metal. Draw the profile resting on the side or the edges of the piece, with a lighter color or graphite color.

*Para resaltar los bordes de las piezas en un color mas claro o para realizar metal pulido. Dibujar el perfil apoyándonos en el lateral de la pieza con un color mas claro o con el color grafito.*



Effects with different tones can be combined to achieve visual richness and tonal variations. Superpose different tones will allow much more realism.

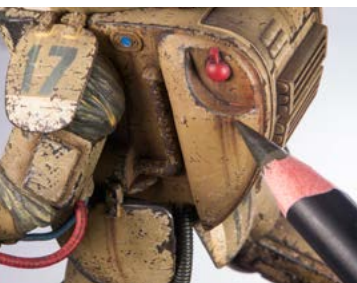
*Pueden combinarse efectos con distintos tonos para lograr riqueza visual y variedad cromática. Superponer colores aportará mayor realismo.*



# WET APPLICATION / APLICACIÓN EN HÚMEDO

WET APPLICATION CAN BE PERFORMED BY WETTING THE PAINT BEFORE USING IT BY DIPPING THE TIP OF THE PENCIL IN WATER OR WORKING WITH A BRUSH MOISTENED IN WATER ON THE PAINT APPLIED DRY.

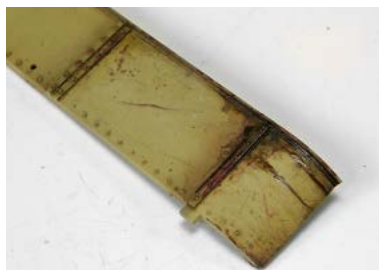
LA APLICACIÓN EN HÚMEDO SE PUEDE REALIZAR TANTO HUMEDECIENDO LA PINTURA ANTES DE UTILIZARLA, METIENDO LA PUNTA EN AGUA O TRABAJANDO CON UN PINCEL EMPAPADO EN AGUA EN LA PINTURA APLICADA EN SECO.



Draw the lines vertically, to later blur them if necessary with a brush moistened in water.

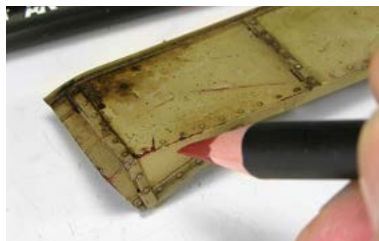


*Dibujar las líneas verticalmente, para posteriormente difuminarlas si es necesario con un pincel humedecido en agua.*



Smoke or grease effects can be achieved by moistening the tip of the pen before using it on the surface. It can be later treated with a brush or even varnish if necessary to create the effect.

*Efectos de humo o grasa pueden realizarse humedeciendo la punta del lapicero antes de utilizarlos sobre la superficie. Puede tratarse con un pincel posteriormente o incluso barnizarse si es necesario para el efecto.*



For rust effects you can combine the colors in the same way by moistening the pencils and using them directly on the surface to become rusted. The effects that you can achieve are infinite.

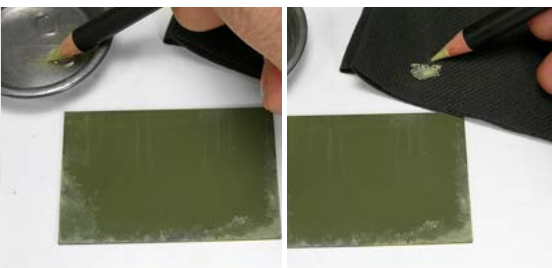
*Para efectos de óxido se pueden combinar los colores de la misma forma humedeciendo los lapiceros y utilizándolos directamente sobre la superficie a oxidar. Los efectos que pueden conseguirse son infinitos.*



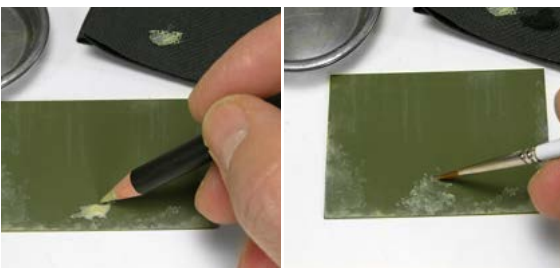
Use on surfaces to create chromatic variations, to light a panel, or for color transitions. Can be used both dry and wet and work with a brush if is needed.



Usar sobre superficies para crear variaciones cromáticas, para iluminar un panel o una zona, o para realizar transiciones de color. Se pueden usar tanto en seco como en húmedo. y trabajar con un pincel si es necesario.



Accumulations of dust, dirt etc., since these effects are very controllable and realistic. Only wet the tip of the pencil to use the paint in a different manner and let dry.



Para realizar acumulaciones de polvo, tierra, etc ya que sus efectos son muy controlables y realistas. Solamente tienes que humedecer la punta antes de pintar para dejar más pintura.



All these effects can be combined with other products and other techniques and are a weapon for the most demanding modelers.



Todos estos efectos pueden combinarse con otros productos y con otras técnicas y suponen un arma más para los modelistas más inquietos.

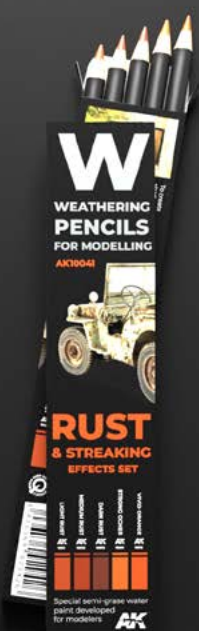
# WEATHERING PENCILS SPECIAL SETS



**AK10039**  
Black & White  
Shading & Effects Set



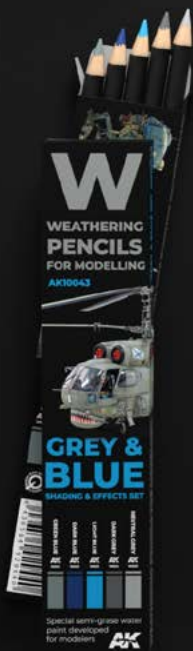
**AK10040**  
Green & Brown  
Shading & Effects Set



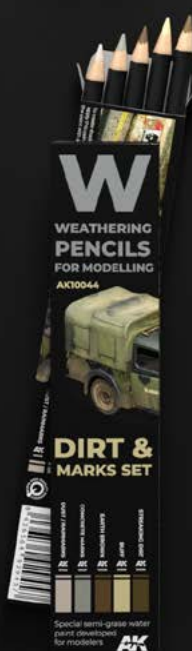
**AK10041**  
Rust & Streaking  
Effects Set



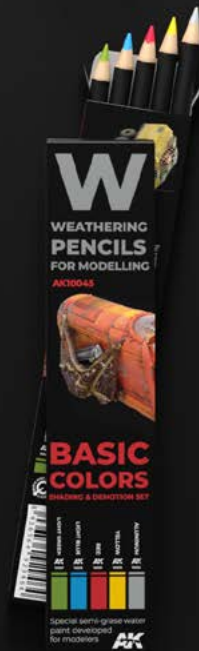
**AK10042**  
Chipping  
& Aging Set



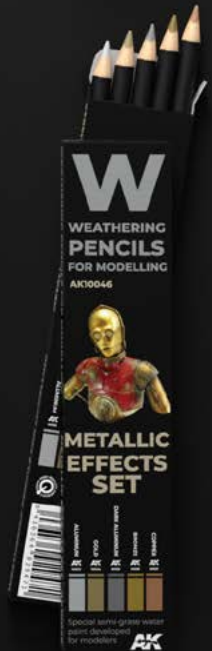
**AK10043**  
Grey & Blue  
Shading & Effects Set



**AK10044**  
Dirt  
Marks Set



**AK10045**  
Basic Colors  
Shading & Demotion Set



**AK10046**  
Metallic  
Effects Set